

AJUNTAMENT DE SANTANYÍ
L'ASSOCIACIÓ ESPORTIVA SES PUNTETES_TENNIS SANTANYÍ

COL·LABORADORS:

ARQUITECTURA:
DAVID IGLESIAS I SERRET. COAIB: 952575 SANTI CASTAN SAENZ. COAIB: 952575 c/ DOLORS MASFERRER 10, 08028 BARCELONA.

210107 CONSTRUCCIÓ DE PISTES DE TENNIS A SANTANYÍ
CARRER D'ES CÓS 44 07650 SANTANYÍ, MALLORCA

FASE: PROJ. BÀSIC-EXECUTIU VERSIÓ: 7_0
ESCALA: 1_500 1_200 1_5 DIN A3 DATA: 02_09_2021

PLÀNOL:
PORTADA

A000

**CASTAN
IGLESIAS**
ARQUITECTURA

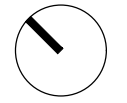
* El present document és còpia del seu original, del qual és autor CASTANIGLESIAS ARQUITECTURA S.L.P. La seva utilització total o parcial, així com qualsevol reproducció o cessió a tercers, requerirà la prèvia autorització expressa de l'autor, quedant en qualsevol cas prohibida qualsevol modificació unilateral del mateix.



AJUNTAMENT DE SANTANYÍ
TENIS MUNICIPAL DE SANTANYÍ

COL-LABORADORS:

ARQUITECTURA:
DAVID IGLESIAS I SERRET. COAIB: 952575 SANTI CASTAN SAENZ. COAIB: 952575 c/ DOLORS MASFERRER 10, 08028 BARCELONA.



210107 CONSTRUCCIÓ DE PISTES DE TENNIS A SANTANYÍ
CARRER BERNAT VIDAL I TOMÀS S/N 07650 SANTANYÍ, MALLORCA

FASE: PROJ. BÀSIC-EXECUTIU VERSIÓ: 5_0
ESCALA: 1_1000 DINAS DATA: 22_07_2021

PLÀNOL:
PLANTA EMPLAÇAMENT_ÀMBIT D'ACTUACIÓ

U030

CASTAN IGLESIAS
ARQUITECTURA

* El present document és còpia del seu original, del qual és autor CASTANIGLESIAS ARQUITECTURA S.L.P. La seva utilització total o parcial, així com qualsevol reproducció o cessió a tercers, requerirà la prèvia autorització expressa de l'autor, quedant en qualsevol cas prohibida qualsevol modificació unilateral del mateix.



01



02



03



04



05



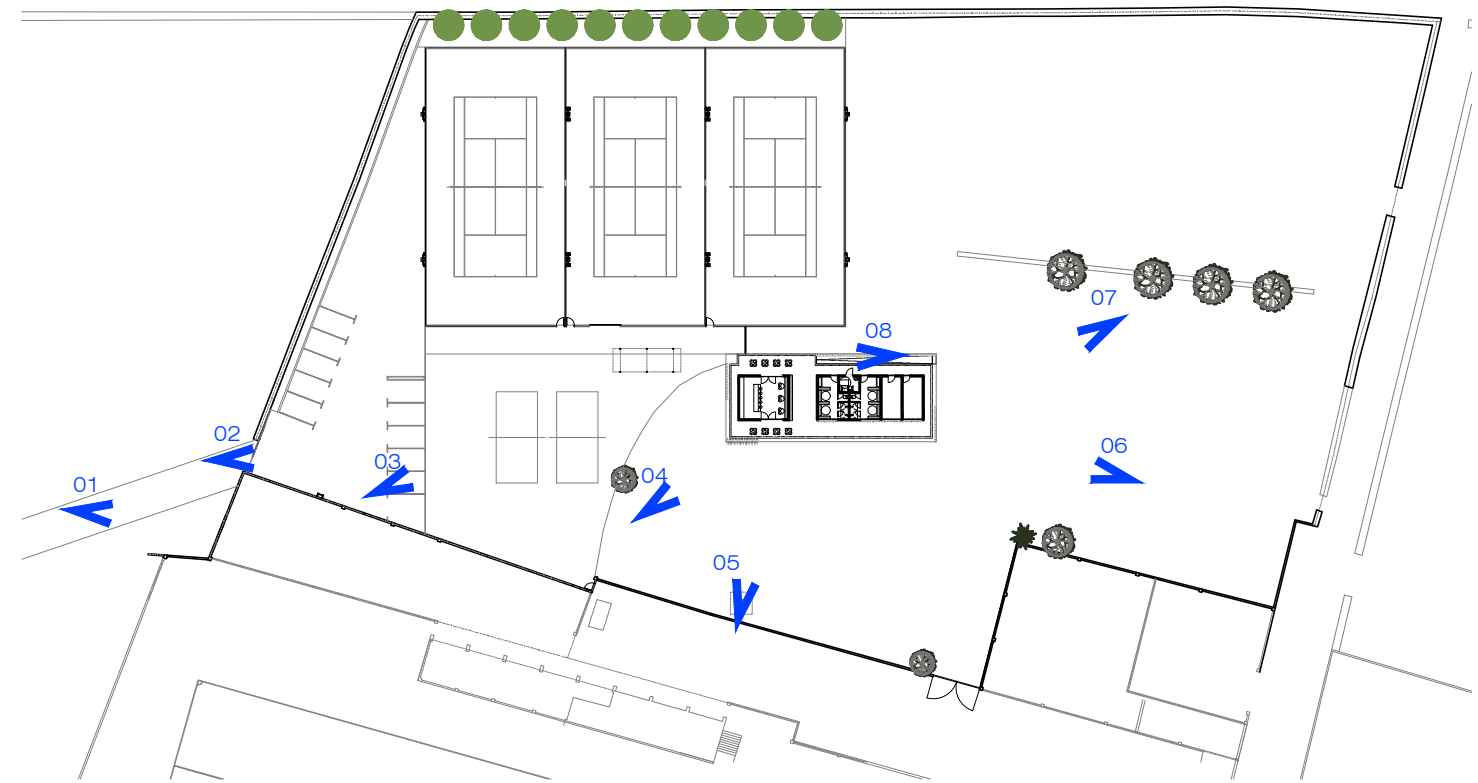
06



07



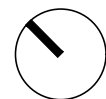
08



210107 CONSTRUCCIÓ DE PISTES DE TENNIS A SANTANYÍ
CARRER BERNAT VIDAL I TOMÀS S/N 07650 SANTANYÍ, MALLORCA

FASE: PROJ. BÀSIC-EXECUTIU VERSIÓ: 3_0
ESCALA: 1_1000 DIN A3 DATA: 22_07_2021

PLÀNOL:
EMPLAÇAMENT IMATGES



* El present document és còpia del seu original, del qual és autor CASTANIGLESIAS ARQUITECTURA S.L.P. La seva utilització total o parcial, així com qualsevol reproducció o cessió a tercers, requerirà la prèvia autorització expressa de l'autor, quedant en qualsevol cas prohibida qualsevol modificació unilateral del mateix.

AJUNTAMENT DE SANTANYÍ
TENIS MUNICIPAL DE SANTANYÍ

COL·LABORADORS:

ARQUITECTURA:
DAVID IGLESIAS I SERRET. COAIB:952575 SANTI CASTAN SAENZ. COAIB:952576 c/ DOLORS MASFERRER 10, 08028 BARCELONA.

U040

CASTANIGLESIAS
ARQUITECTURA



01



02



03



04



05



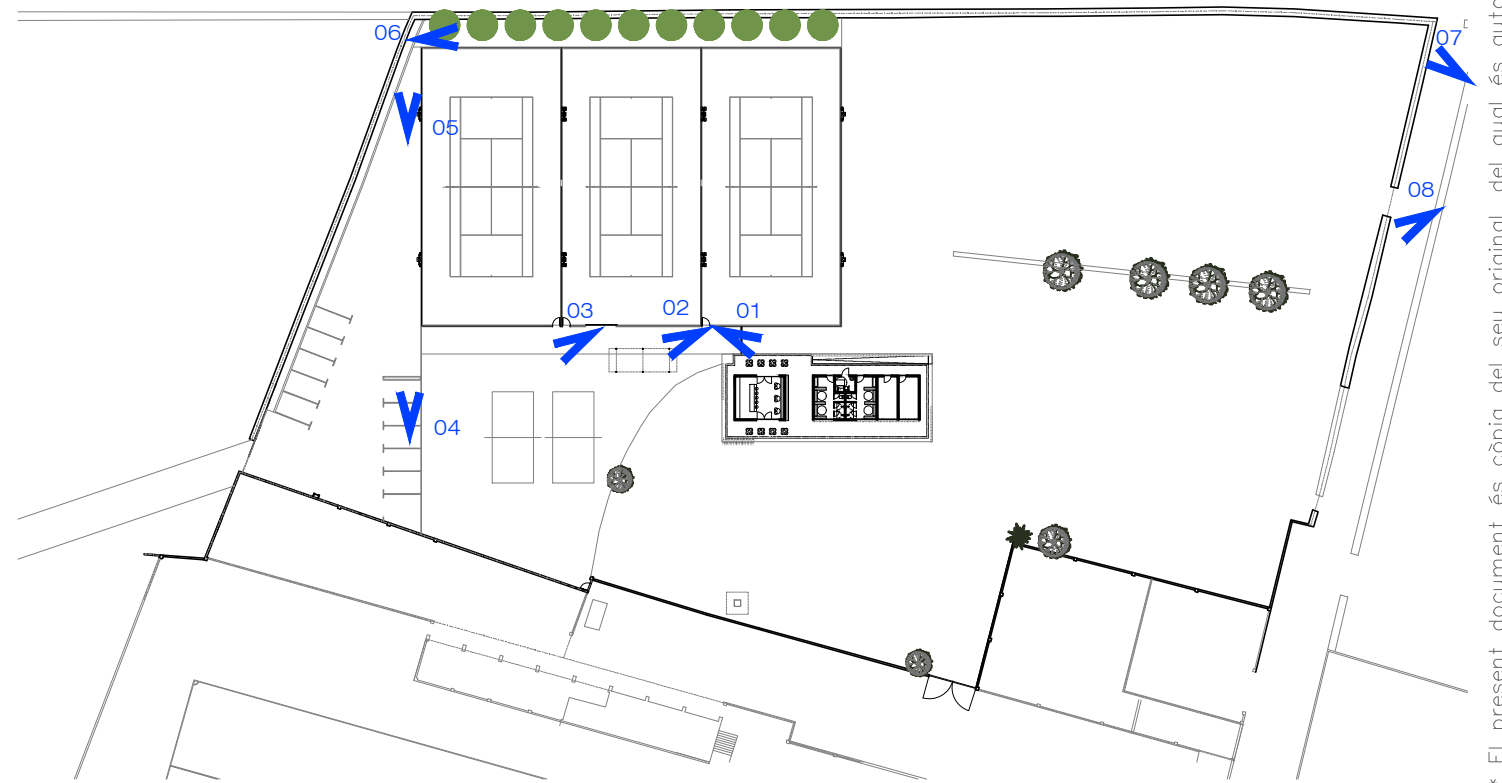
06



07



08

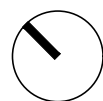


* El present document és còpia del seu original, del qual és autor CASTANIGLESIAS ARQUITECTURA S.L.P. La seva utilització total o parcial, així com qualsevol reproducció o cessió a tercers, requerirà la prèvia autorització expressa de l'autor, quedant en qualsevol cas prohibida qualsevol modificació unilateral del mateix.

AJUNTAMENT DE SANTANYÍ
TENIS MUNICIPAL DE SANTANYÍ

COL·LABORADORS:

ARQUITECTURA:
DAVID IGLESIAS I SERRET. COAIB:952575 SANTI CASTAN SAENZ. COAIB:952576 c/ DOLORS MASFERRER 10, 08028 BARCELONA.



210107 CONSTRUCCIÓ DE PISTES DE TENNIS A SANTANYÍ
CARRER BERNAT VIDAL I TOMÀS S/N 07650 SANTANYÍ, MALLORCA

FASE: PROJ. BÀSIC-EXECUTIU VERSIÓ: 3_0
ESCALA: 1_500 DIN A3 DATA: 22_07_2021

PLÀNOL:
EMPLAÇAMENT IMATGES

U041

CASTAN
IGLESIAS
ARQUITECTURA



01



02



03



04



05



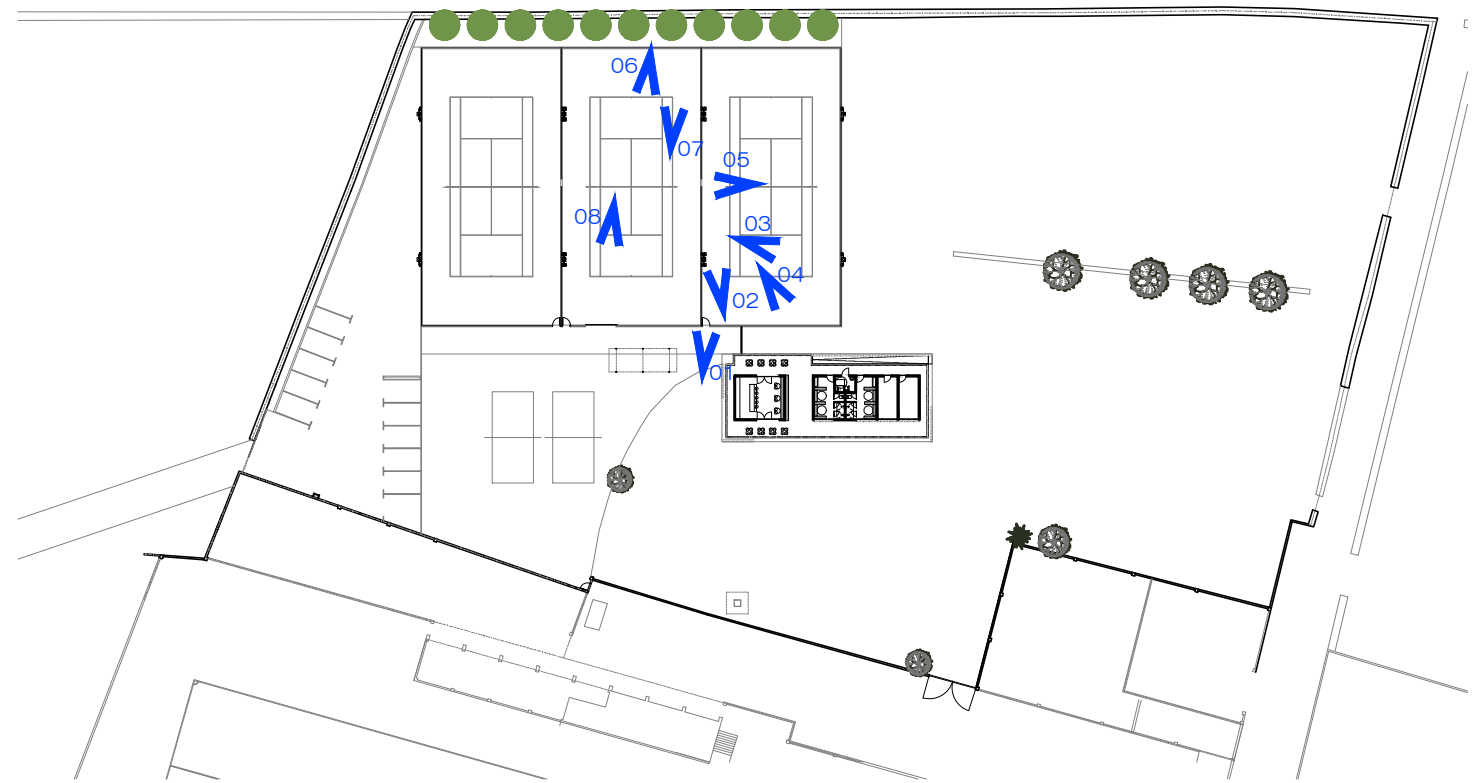
06



07



08



* El present document és còpia del seu original, del qual és autor CASTANIGLESÍAS ARQUITECTURA S.L.P. La seva utilització total o parcial, així com qualsevol reproducció o cessió a tercers, requerirà la prèvia autorització expressa de l'autor, quedant en qualsevol cas prohibida qualsevol modificació unilateral del mateix.

AJUNTAMENT DE SANTANYÍ
TENIS MUNICIPAL DE SANTANYÍ

COL-LABORADORS:

ARQUITECTURA:
DAVID IGLESÍAS I SERRET. COAIB:952575 SANTI CASTAN SAENZ. COAIB:952576 c/ DOLORS MASFERRER 10, 08028 BARCELONA.

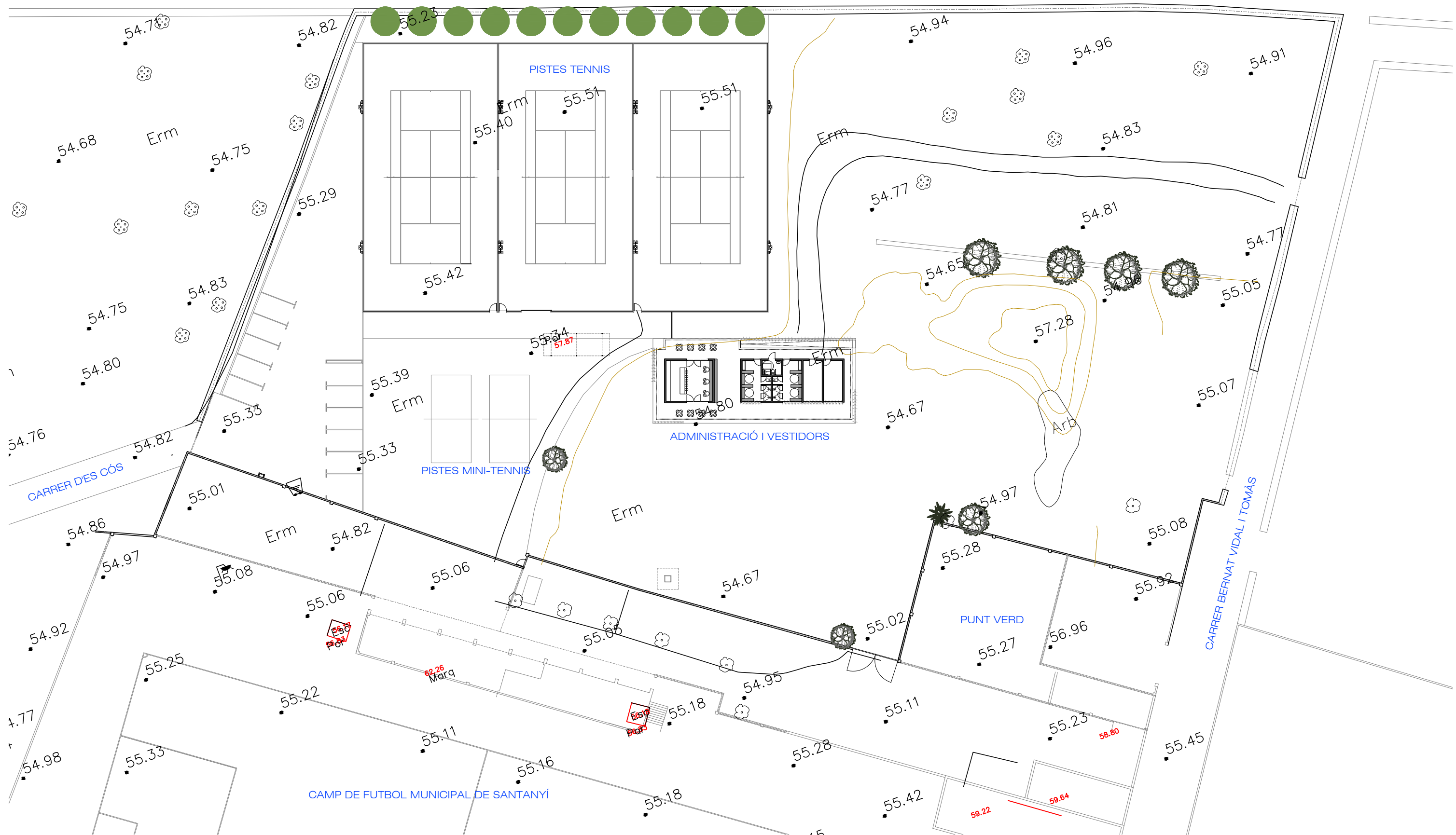


210107 CONSTRUCCIÓ DE PISTES DE TENNIS A SANTANYÍ
CARRER D'ES CÓS 44 07650 SANTANYÍ, MALLORCA

FASE: PROJ. BÀSIC-EXECUTIU VERSIÓ: 3_0
ESCALA: 1_500 DIN A3 DATA: 22_07_2021

PLÀNOL:
EMPLAÇAMENT IMATGES

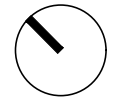
U042
CASTANIGLESÍAS
ARQUITECTURA



AJUNTAMENT DE SANTANYÍ
TENIS MUNICIPAL DE SANTANYÍ

COL-LABORADORS:

ARQUITECTURA:
DAVID IGLESIAS I SERRET. COAIB: 952575 SANTI CASTAN SAENZ. COAIB: 952575 c/ DOLORS MASFERRER 10, 08028 BARCELONA.



210107 CONSTRUCCIÓ DE PISTES DE TENNIS A SANTANYÍ
CARRER BERNAT VIDAL I TOMÀS S/N 07650 SANTANYÍ, MALLORCA

FASE: PROJ. BÀSIC-EXECUTIU VERSIÓ: 5_0
ESCALA: 1_500 DIN A3 DATA: 22_07_2021

PLÀNOL:
PLANTA BAIXA ESTAT ACTUAL_TOPOGRÀFIC

A100

CASTAN IGLESIAS
ARQUITECTURA

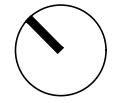
* El present document és còpia del seu original, del qual és autor CASTANIGLESIAS ARQUITECTURA S.L.P. La seva utilització total o parcial, així com qualsevol reproducció o cessió a tercers, requerirà la prèvia autorització expressa de l'autor, quedant en qualsevol cas prohibida qualsevol modificació unilateral del mateix.



AJUNTAMENT DE SANTANYÍ
 TENIS MUNICIPAL DE SANTANYÍ

COL-LABORADORS:

ARQUITECTURA:
 DAVID IGLESIAS I SERRET. COAIB: 952575 SANTI CASTAN SAENZ. COAIB: 952575 c/ DOLORS MASFERRER 10, 08028 BARCELONA.



210107 CONSTRUCCIÓ DE PISTES DE TENNIS A SANTANYÍ
 CARRER BERNAT VIDAL I TOMÀS S/N 07650 SANTANYÍ, MALLORCA

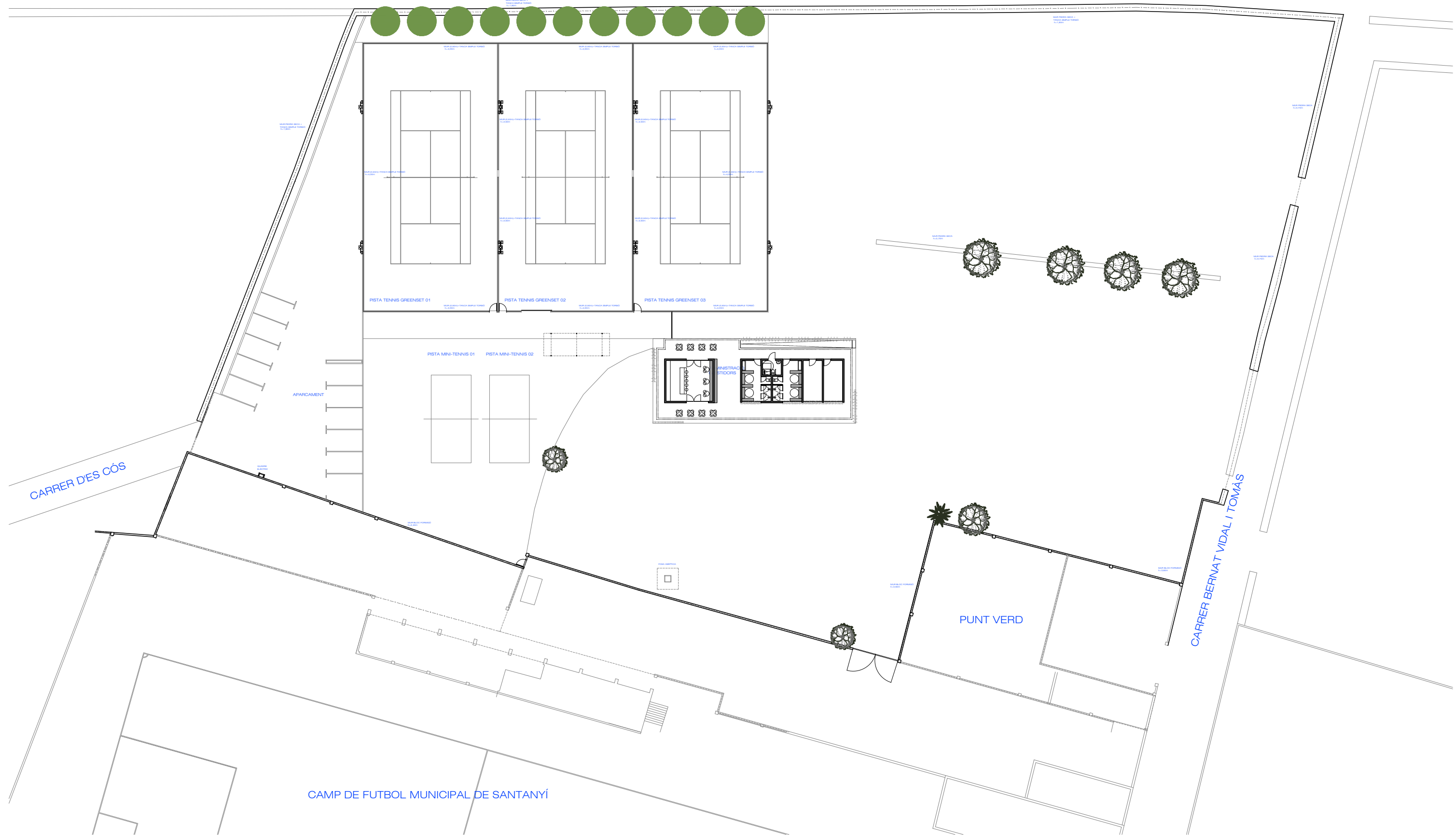
FASE: PROJ. BÀSIC-EXECUTIU VERSIÓ: 5_0
 ESCALA: 1_500 DIN A3 DATA: 22_07_2021

PLÀNOL:
 PLANTA BAIXA ESTAT ACTUAL_PRESENTACIÓ

A110

CASTAN IGLESIAS
 ARQUITECTURA

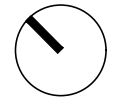
* El present document és còpia del seu original, del qual és autor CASTANIGLESIAS ARQUITECTURA S.L.P. La seva utilització total o parcial, així com qualsevol reproducció o cessió a tercers, requerirà la prèvia autorització expressa de l'autor, quedant en qualsevol cas prohibida qualsevol modificació unilateral del mateix.



AJUNTAMENT DE SANTANYÍ
TENIS MUNICIPAL DE SANTANYÍ

COL·LABORADORS:

ARQUITECTURA:
DAVID IGLESIAS I SERRET. COAIB:952575 SANTI CASTAN SAENZ. COAIB:952576 c/ DOLORS MASFERRER 10, 08028 BARCELONA.



210107 CONSTRUCCIÓ DE PISTES DE TENNIS A SANTANYÍ
CARRER BERNAT VIDAL I TOMÀS S/N 07650 SANTANYÍ, MALLORCA

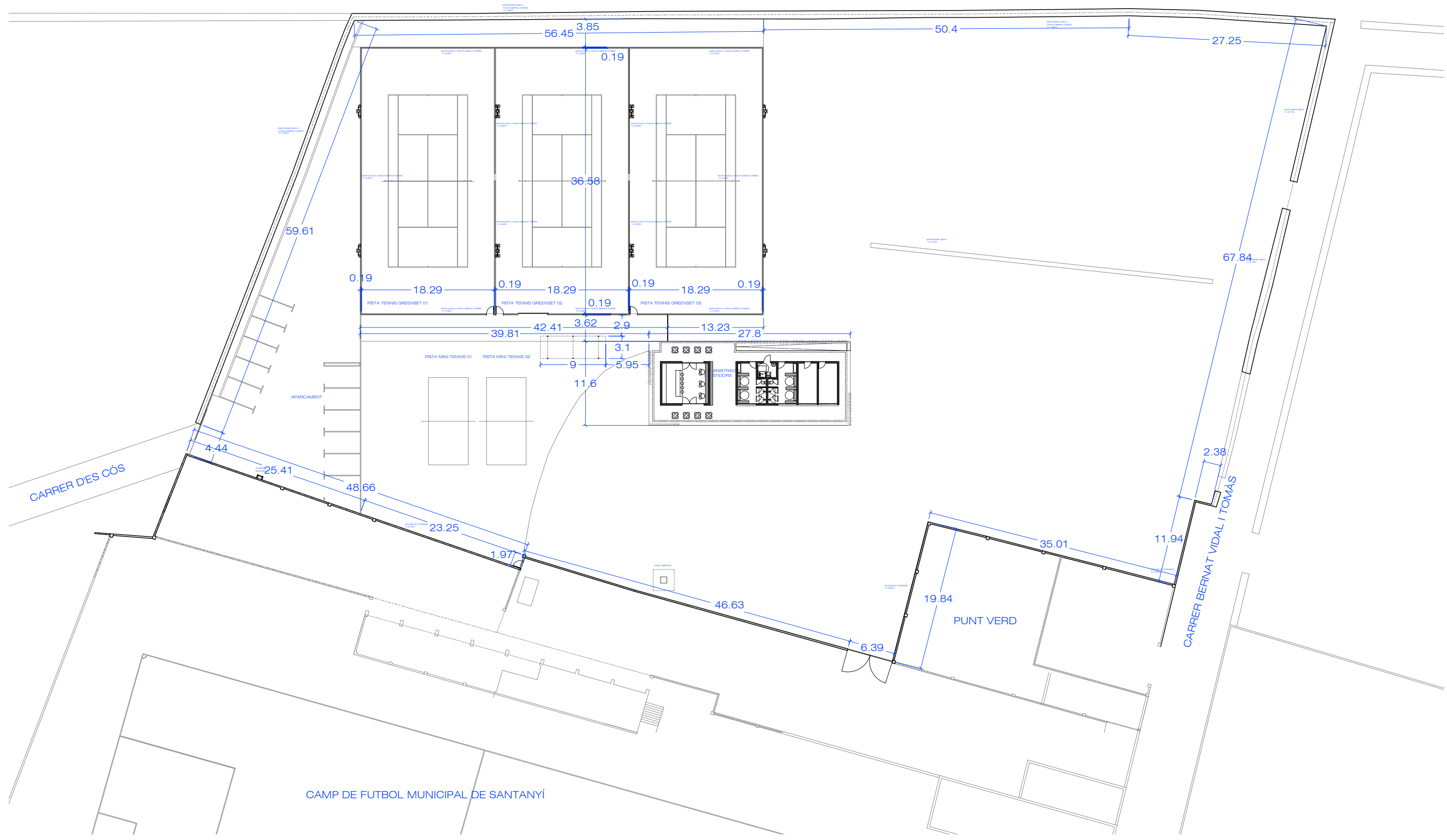
FASE: PROJ. BÀSIC-EXECUTIU VERSIÓ: 3_0
ESCALA: 1_500 DIN A3 DATA: 22_07_2021

PLÀNOL:
PLANTA BAIXA ESTAT ACTUAL_DISTRIBUCIÓ

A120

CASTAN IGLESIAS
ARQUITECTURA

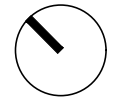
* El present document és còpia del seu original, del qual és autor CASTANIGLESIAS ARQUITECTURA S.L.P. La seva utilització total o parcial, així com qualsevol reproducció o cessió a tercers, requerirà la prèvia autorització expressa de l'autor, quedant en qualsevol cas prohibida qualsevol modificació unilateral del mateix.



AJUNTAMENT DE SANTANYÍ
TENIS MUNICIPAL DE SANTANYÍ

COL·LABORADORS:

ARQUITECTURA:
DAVID IGLESIAS I SERRET. COAIB:952575 SANTI CASTAN SAENZ. COAIB:952575 c/ DOLORS MASFERRER 10, 08028 BARCELONA.



210107 CONSTRUCCIÓ DE PISTES DE TENNIS A SANTANYÍ
CARRER BERNAT VIDAL I TOMÀS S/N 07650 SANTANYÍ, MALLORCA

FASE: PROJ. BÀSIC-EXECUTIU VERSIÓ: 5_0
ESCALA: 1_500 DIN A3 DATA: 22_07_2021

PLÀNOL:
PLANTA BAIXA ESTAT ACTUAL_COTES

A130

CASTAN IGLESIAS
ARQUITECTURA

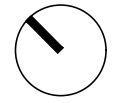
* El present document és còpia del seu original, del qual és autor CASTANIGLESIAS ARQUITECTURA S.L.P. La seva utilització total o parcial, així com qualsevol reproducció o cessió a tercers, requerirà la prèvia autorització expressa de l'autor, quedant en qualsevol cas prohibida qualsevol modificació unilateral del mateix.



AJUNTAMENT DE SANTANYÍ
TENIS MUNICIPAL DE SANTANYÍ

COL·LABORADORS:

ARQUITECTURA:
DAVID IGLESIAS I SERRET. COAIB:952575 SANTI CASTAN SAENZ. COAIB:952575 c/ DOLORS MASFERRER 10, 08028 BARCELONA.



210107 CONSTRUCCIÓ DE PISTES DE TENNIS A SANTANYÍ
CARRER BERNAT VIDALI I TOMÀS S/N 07650 SANTANYÍ, MALLORCA

FASE: PROJ. BÀSIC-EXECUTIU VERSIÓ: 5_0
ESCALA: 1_500 DIN A3 DATA: 22_07_2021

PLÀNOL:
PLANTA BAIXA ESTAT ACTUAL_PENDENTS I CANALETES

A140

CASTAN IGLESIAS
ARQUITECTURA

* El present document és còpia del seu original, del qual és autor CASTANIGLESIAS ARQUITECTURA S.L.P. La seva utilització total o parcial, així com qualsevol reproducció o cessió a tercers, requerirà la prèvia autorització expressa de l'autor, quedant en qualsevol cas prohibida qualsevol modificació unilateral del mateix.

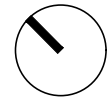


 ENDERROCS

AJUNTAMENT DE SANTANYÍ
TENIS MUNICIPAL DE SANTANYÍ

COL·LABORADORS:

ARQUITECTURA:
DAVID IGLESIAS I SERRET. COAIB:952575 SANTI CASTAN SAENZ. COAIB:952576 c/ DOLORS MASFERRER 10, 08028 BARCELONA.



210107 CONSTRUCCIÓ DE PISTES DE TENNIS A SANTANYÍ
CARRER BERNAT VIDAL I TOMÀS S/N SANTANYÍ, MALLORCA

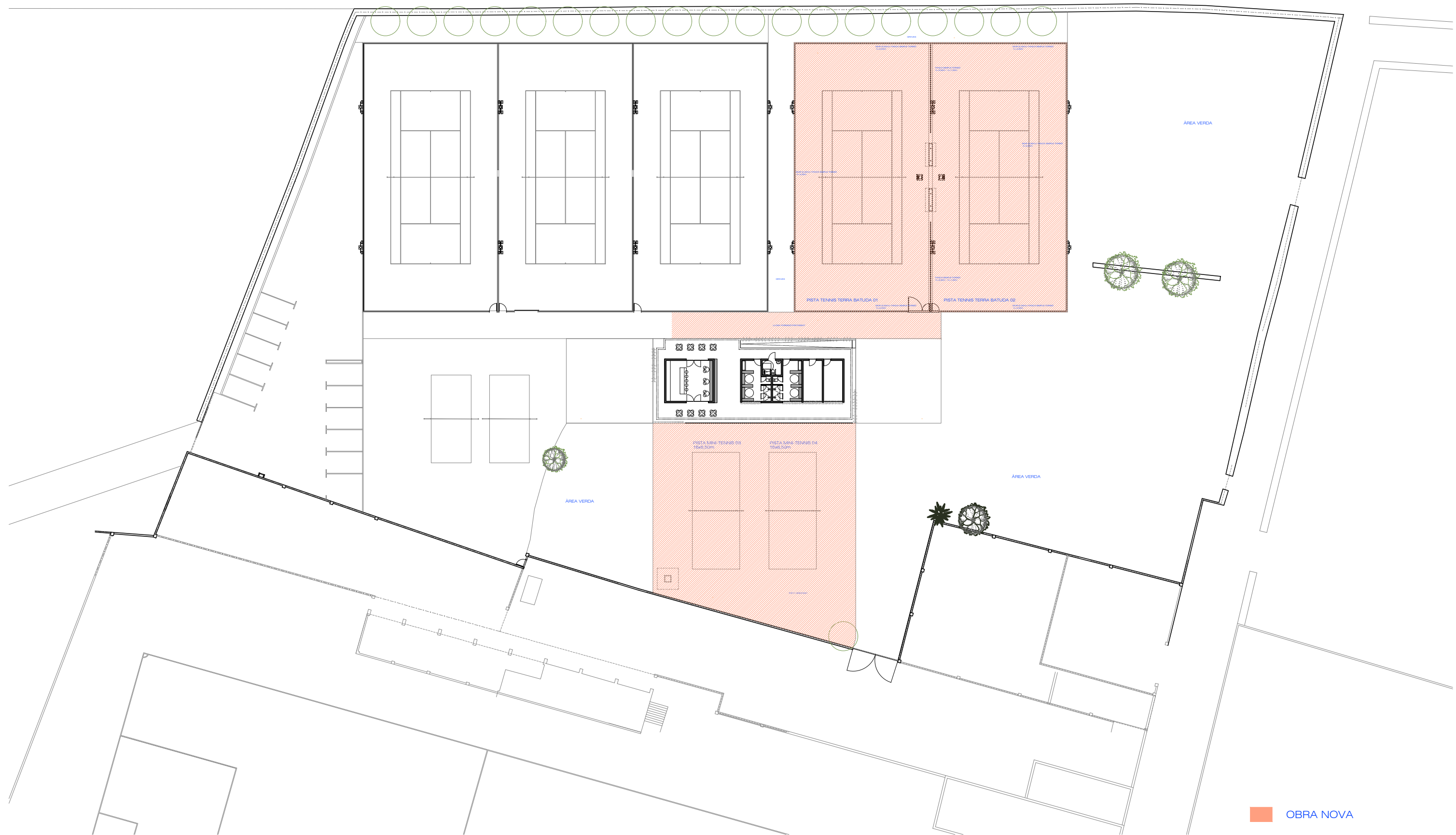
FASE: PROJ. BÀSIC-EXECUTIU VERSIÓ: 6_0
ESCALA: 1_500 DIN A3 DATA: 31_08_2021

PLÀNOL:
PLANTA BAIXA ESTAT ACTUAL_ENDERROCS

A180

CASTAN IGLESIAS
ARQUITECTURA

* El present document és còpia del seu original, del qual és autor CASTANIGLESIAS ARQUITECTURA S.L.P. La seva utilització total o parcial, així com qualsevol reproducció o cessió a tercers, requerirà la prèvia autorització expressa de l'autor, quedant en qualsevol cas prohibida qualsevol modificació unilateral del mateix.

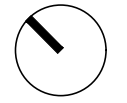


OBRA NOVA

AJUNTAMENT DE SANTANYÍ
TENIS MUNICIPAL DE SANTANYÍ

COL·LABORADORS:

ARQUITECTURA:
DAVID IGLESIAS I SERRET. COAIB: 952575 SANTI CASTAN SAENZ. COAIB: 952575 c/ DOLORS MASFERRER 10, 08028 BARCELONA.



210107 CONSTRUCCIÓ DE PISTES DE TENNIS A SANTANYÍ
CARRER BERNAT VIDAL I TOMÀS S/N 07650 SANTANYÍ, MALLORCA

FASE: PROJ. BÀSIC-EXECUTIU VERSIÓ: 7_0
ESCALA: 1_500 DIN A3 DATA: 02_09_2021

PLÀNOL:
PLANTA BAIXA PROPOSTA_OBRA NOVA

A190

CASTAN IGLESIAS
ARQUITECTURA

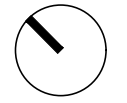
* El present document és còpia del seu original, del qual és autor CASTANIGLESIAS ARQUITECTURA S.L.P. La seva utilització total o parcial, així com qualsevol reproducció o cessió a tercers, requerirà la prèvia autorització expressa de l'autor, quedant en qualsevol cas prohibida qualsevol modificació unilateral del mateix.



CARRER DES CÒS

CARRER BERNAT VIDAL I TOMÀS

CAMP DE FUTBOL MUNICIPAL DE SANTANYÍ



210107 CONSTRUCCIÓ DE PISTES DE TENNIS A SANTANYÍ
 CARRER BERNAT VIDAL I TOMÀS S/N 07650 SANTANYÍ, MALLORCA

FASE: PROJ. BÀSIC-EXECUTIU VERSIÓ: 6_0
 ESCALA: 1_500 DIN A3 DATA: 02_09_2021

PLÀNOL:
 PLANTA BAIXA PROPOSTA ESTAT FINAL FASE 01_PRESENTACIÓ

AJUNTAMENT DE SANTANYÍ
 TENIS MUNICIPAL DE SANTANYÍ

COL·LABORADORS:

ARQUITECTURA:
 DAVID IGLESIAS I SERRET. COAIB: 952575 SANTI CASTAN SAENZ. COAIB: 952575 c/ DOLORS MASFERRER 10, 08028 BARCELONA.

A210

CASTAN IGLESIAS
 ARQUITECTURA

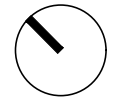
* El present document és còpia del seu original, del qual és autor CASTANIGLESIAS ARQUITECTURA S.L.P. La seva utilització total o parcial, així com qualsevol reproducció o cessió a tercers, requerirà la prèvia autorització expressa de l'autor, quedant en qualsevol cas prohibida qualsevol modificació unilateral del mateix.



AJUNTAMENT DE SANTANYÍ
TENIS MUNICIPAL DE SANTANYÍ

COL·LABORADORS:

ARQUITECTURA:
DAVID IGLESIAS I SERRET. COAIB: 952575 SANTI CASTAN SAENZ. COAIB: 952575 c/ DOLORS MASFERRER 10, 08028 BARCELONA.



210107 CONSTRUCCIÓ DE PISTES DE TENNIS A SANTANYÍ
CARRER BERNAT VIDAL I TOMÀS S/N 07650 SANTANYÍ, MALLORCA

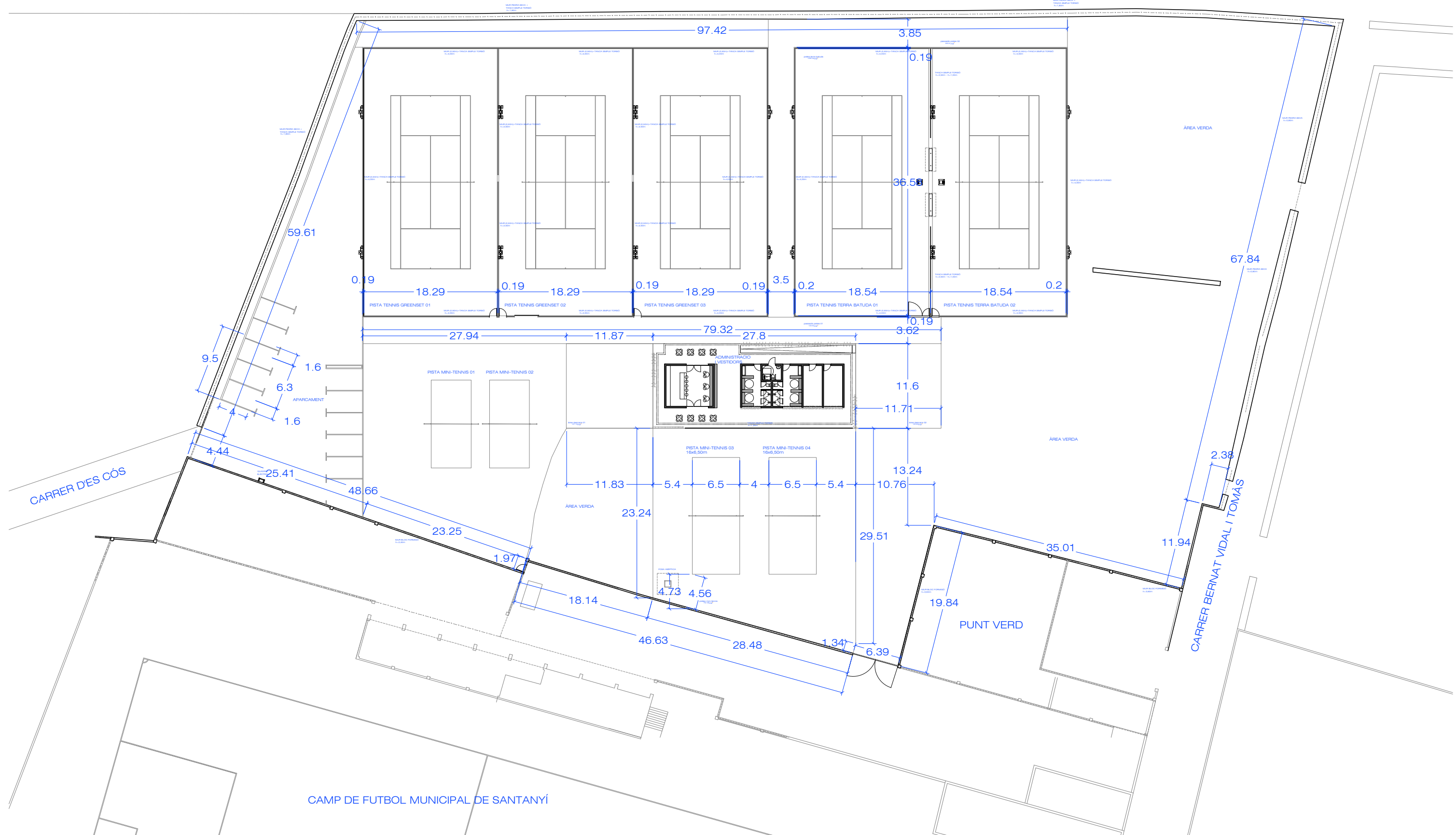
FASE: PROJ. BÀSIC-EXECUTIU VERSIÓ: 7_0
ESCALA: 1_500 DIN A3 DATA: 02_09_2021

PLÀNOL:
PLANTA BAIXA PROPOSTA ESTAT FINAL FASE 01_DISTRIBUCIÓ

A220

CASTAN IGLESIAS
ARQUITECTURA

* El present document és còpia del seu original, del qual és autor CASTANIGLESIAS ARQUITECTURA S.L.P. La seva utilització total o parcial, així com qualsevol reproducció o cessió a tercers, requerirà la prèvia autorització expressa de l'autor, quedant en qualsevol cas prohibida qualsevol modificació unilateral del mateix.



CARRER DES CÒS

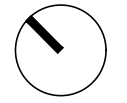
CARRER BERNAT VIDAL I TOMÀS

CAMP DE FUTBOL MUNICIPAL DE SANTANYÍ

AJUNTAMENT DE SANTANYÍ
TENIS MUNICIPAL DE SANTANYÍ

COL·LABORADORS:

ARQUITECTURA:
DAVID IGLESIAS I SERRET. COAIB: 952575 SANTI CASTAN SAENZ. COAIB: 952575 c/ DOLORS MASFERRER 10, 08028 BARCELONA.



210107 CONSTRUCCIÓ DE PISTES DE TENNIS A SANTANYÍ
CARRER BERNAT VIDAL I TOMÀS S/N 07650 SANTANYÍ, MALLORCA

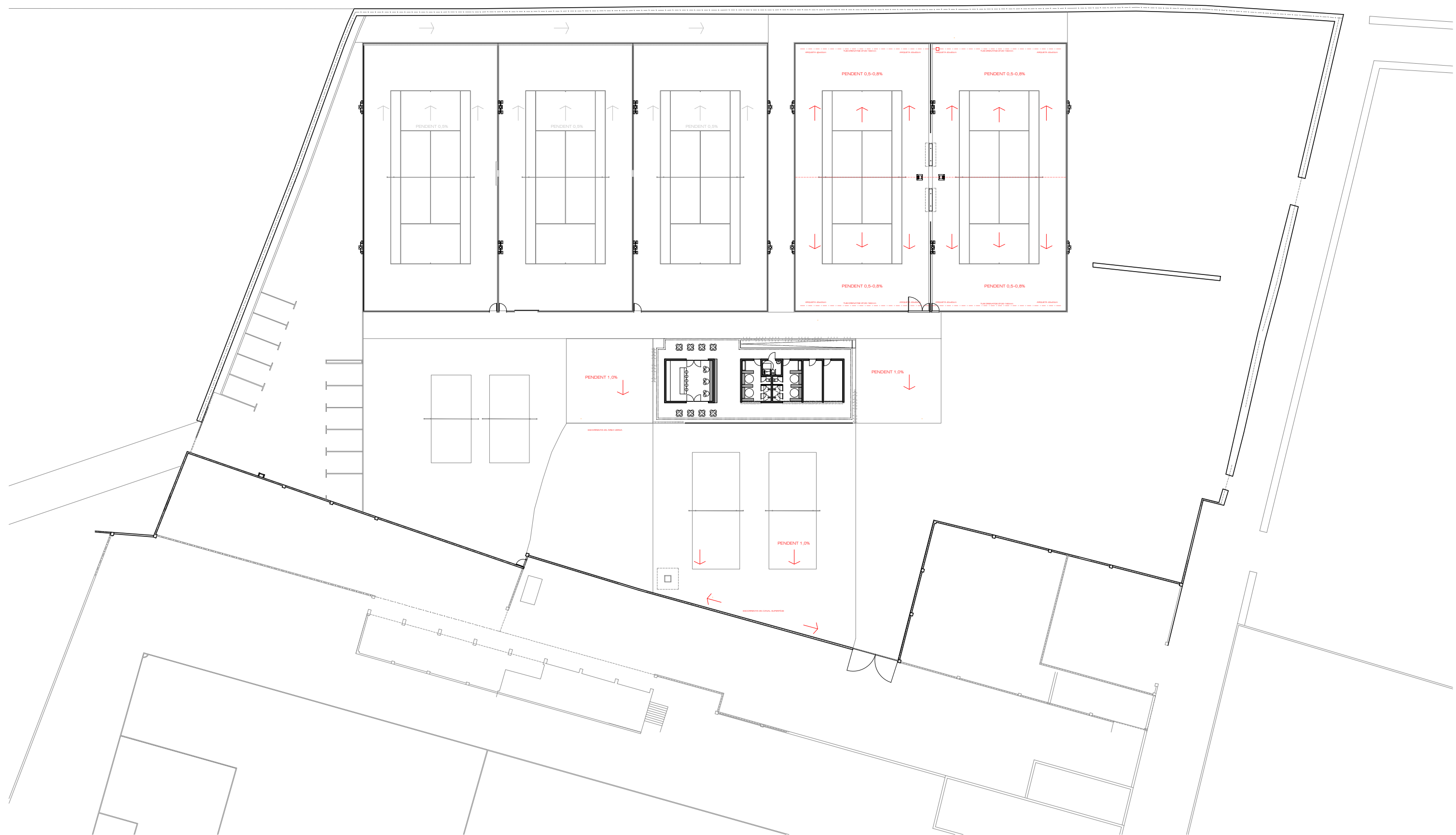
FASE: PROJECTE BÀSIC
ESCALA: 1_500 DIN A3
PLÀNOL: PLANTA BAIXA PROPOSTA ESTAT FINAL FASE 01_COTES

VERSIÓ: 7_0
DATA: 02_09_2021

A230

CASTAN IGLESIAS
ARQUITECTURA

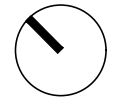
* El present document és còpia del seu original, del qual és autor CASTANIGLESIAS ARQUITECTURA S.L.P. La seva utilització total o parcial, així com qualsevol reproducció o cessió a tercers, requerirà la prèvia autorització expressa de l'autor, quedant en qualsevol cas prohibida qualsevol modificació unilateral del mateix.



AJUNTAMENT DE SANTANYÍ
TENIS MUNICIPAL DE SANTANYÍ

COL-LABORADORS:

ARQUITECTURA:
DAVID IGLESIAS I SERRET. COAIB:952575 SANTI CASTAN SAENZ. COAIB:952575 c/ DOLORS MASFERRER 10, 08028 BARCELONA.



210107 CONSTRUCCIÓ DE PISTES DE TENNIS A SANTANYÍ
CARRER BERNAT VIDAL I TOMÀS S/N 07650 SANTANYÍ, MALLORCA

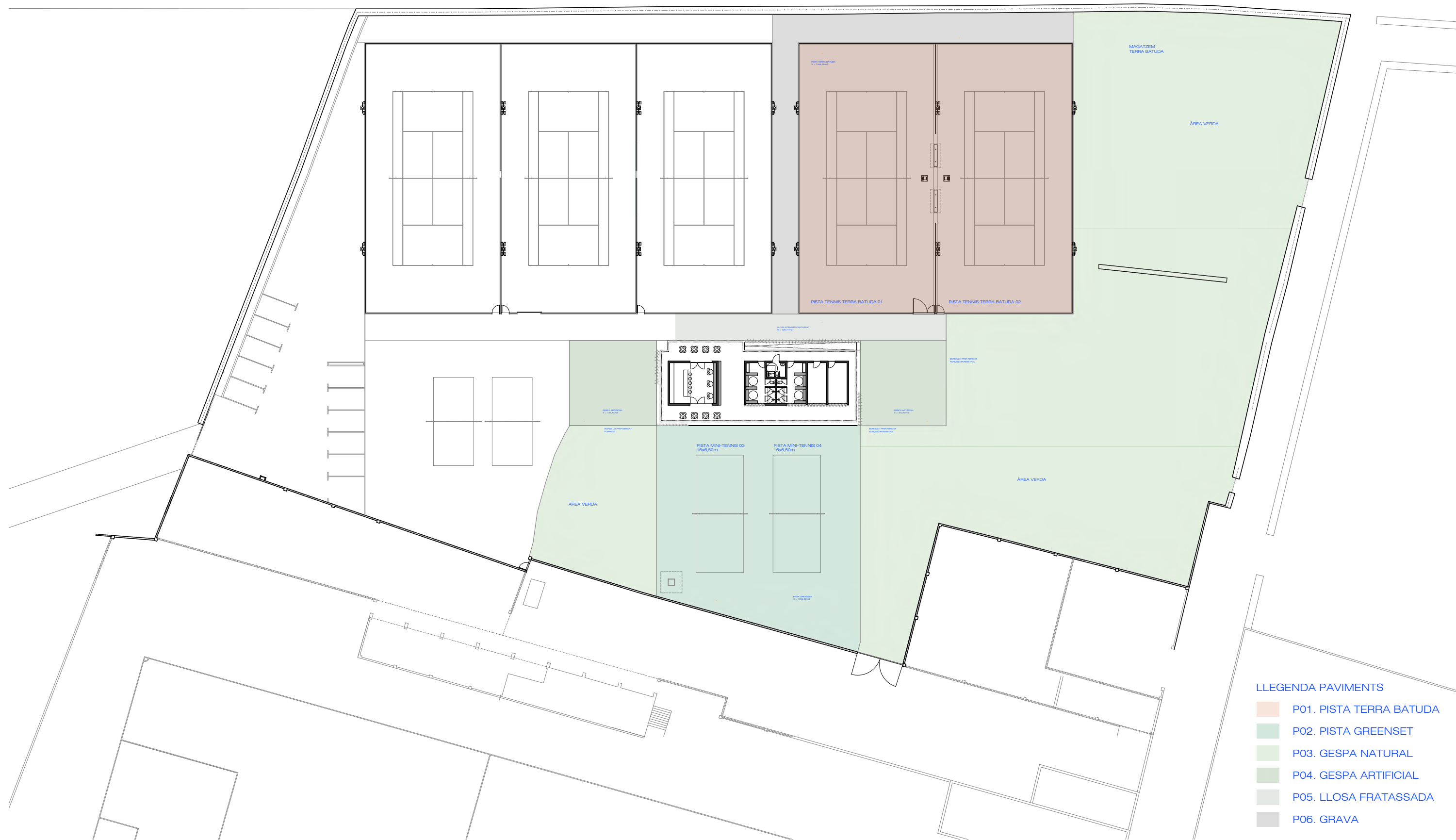
FASE: PROJ. BÀSIC-EXECUTIU VERSIÓ: 6_0
ESCALA: 1_500 DIN A3 DATA: 02_09_2021

PLÀNOL:
PL. BAIXA PROPOSTA ESTAT FINAL FASE 01_PENDENTS I CANALS

A240

CASTAN IGLESIAS
ARQUITECTURA

* El present document és còpia del seu original, del qual és autor CASTANIGLESIAS ARQUITECTURA S.L.P. La seva utilització total o parcial, així com qualsevol reproducció o cessió a tercers, requerirà la prèvia autorització expressa de l'autor, quedant en qualsevol cas prohibida qualsevol modificació unilateral del mateix.

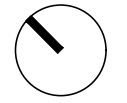


- LLEGGENDA PAVIMENTS**
- P01. PISTA TERRA BATUDA
 - P02. PISTA GREENSET
 - P03. GESPA NATURAL
 - P04. GESPA ARTIFICIAL
 - P05. LLOSA FRATASSADA
 - P06. GRAVA

AJUNTAMENT DE SANTANYÍ
TENIS MUNICIPAL DE SANTANYÍ

COL·LABORADORS:

ARQUITECTURA:
DAVID IGLESIAS I SERRET. COAIB: 952575 SANTI CASTAN SAENZ. COAIB: 952575 c/ DOLORS MASFERRER 10, 08028 BARCELONA.



210107 CONSTRUCCIÓ DE PISTES DE TENNIS A SANTANYÍ
CARRER BERNAT VIDAL I TOMÀS S/N 07650 SANTANYÍ, MALLORCA

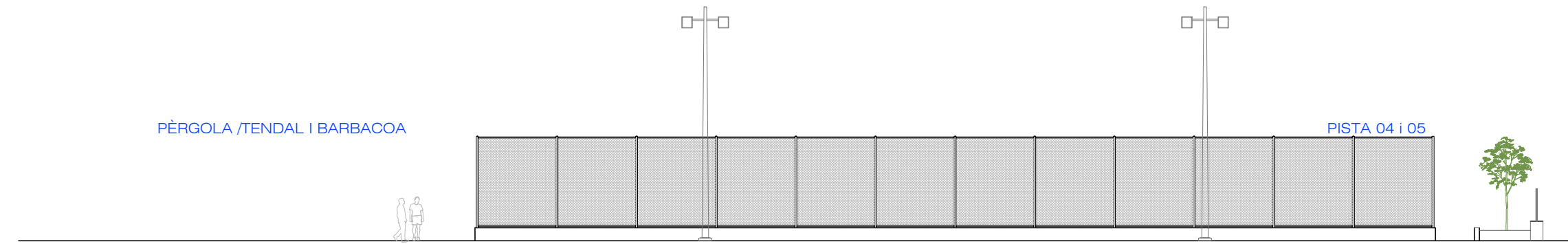
FASE: PROJ. BÀSIC-EXECUTIU VERSIÓ: 7_0
ESCALA: 1_500 DIN A3 DATA: 02_09_2021

PLÀNOL:
PLANTA BAIXA PROPOSTA ESTAT FINAL FASE 01_PAVIMENTS

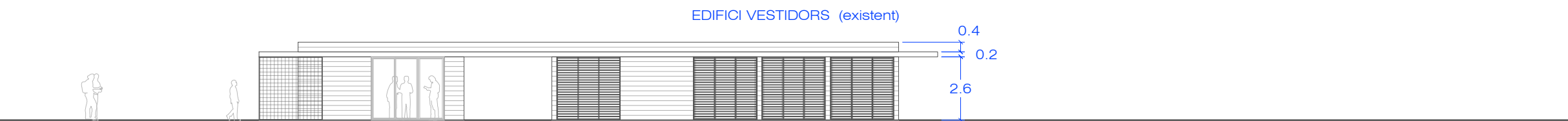
A300

CASTAN IGLESIAS
ARQUITECTURA

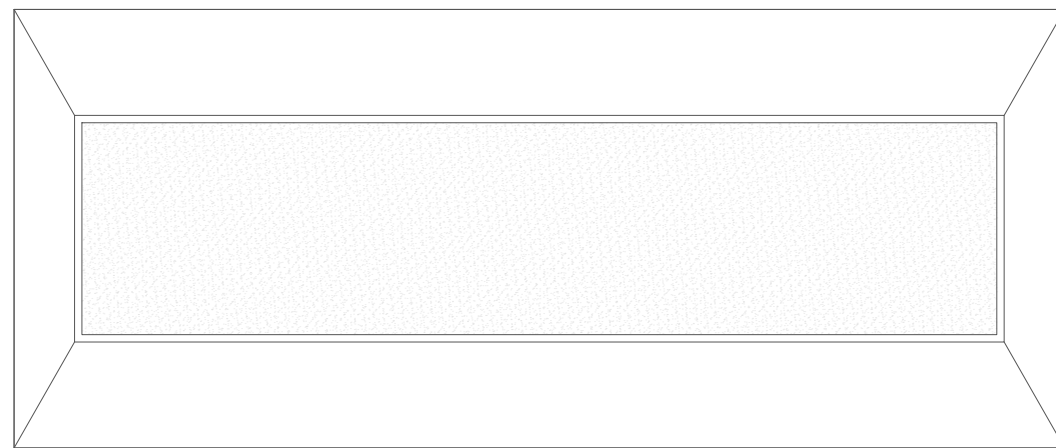
* El present document és còpia del seu original, del qual és autor CASTANIGLESIAS ARQUITECTURA S.L.P. La seva utilització total o parcial, així com qualsevol reproducció o cessió a tercers, requerirà la prèvia autorització expressa de l'autor, quedant en qualsevol cas prohibida qualsevol modificació unilateral del mateix.



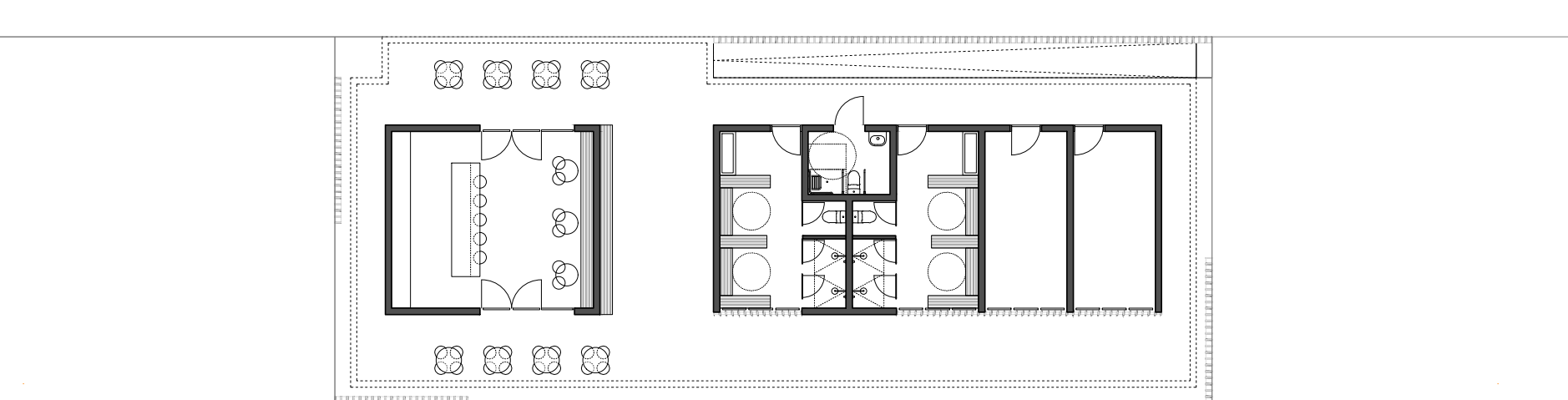
EE' ALÇAT TRANSVERSAL PISTES E_1 200



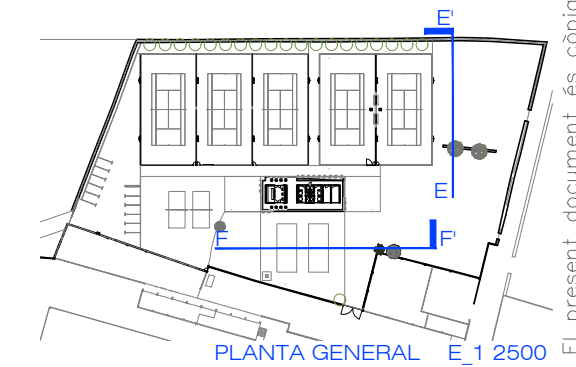
FF' ALÇAT LONGITUDINAL E_1 200



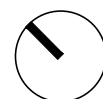
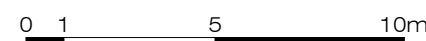
PLANTA COBERTA E_1 200



PLANTA BAIXA E_1 200



PLANTA GENERAL E_1 2500



AJUNTAMENT DE SANTANYÍ
TENIS MUNICIPAL DE SANTANYÍ

COL·LABORADORS:

ARQUITECTURA:
DAVID IGLESIAS I SERRET. COAIB: 952575 SANTI CASTAN SAENZ. COAIB: 952575 c/ DOLORS MASFERRER 10, 08028 BARCELONA.

210107 CONSTRUCCIÓ DE PISTES DE TENNIS A SANTANYÍ
CARRER BERNAT VIDAL I TOMÀS S/N 07650 SANTANYÍ, MALLORCA

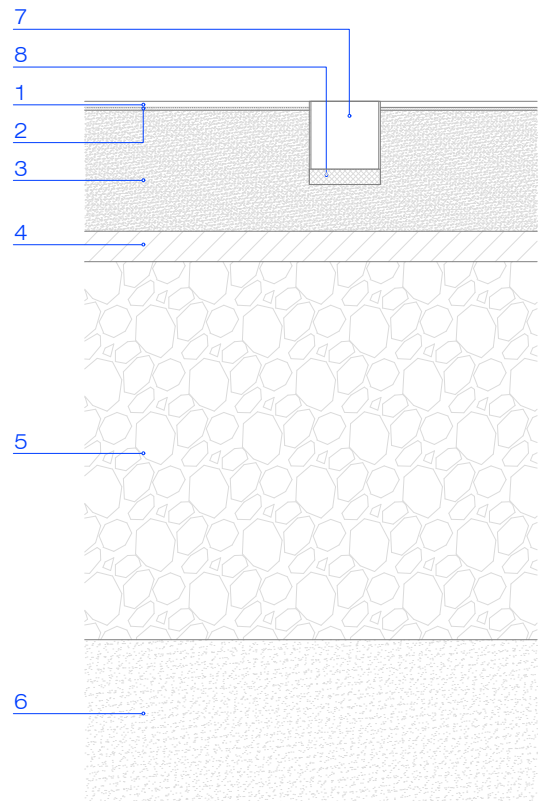
FASE: PROJ. BÀSIC-EXECUTIU VERSIÓ: 6_0
ESCALA: 1_200 i 1_50 DIN A3 DATA: 02_09_2021

PLÀNOL:
ALÇATS PROPOSTA ESTAT FINAL FASE 01

A401

CASTAN
IGLESIAS
ARQUITECTURA

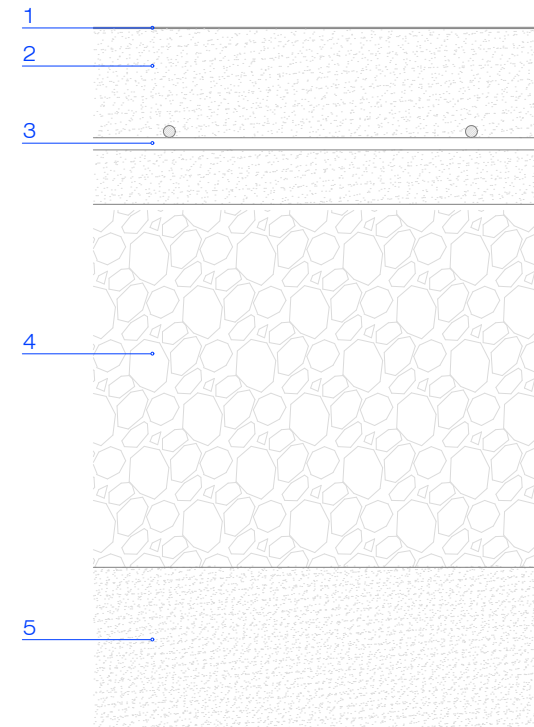
* El present document és còpia del seu original, del qual és autor CASTANIGLESIAS ARQUITECTURA S.L.P. La seva utilització total o parcial, així com qualsevol reproducció o cessió a tercers, requerirà la prèvia autorització expressa de l'autor, quedant en qualsevol cas prohibida qualsevol modificació unilateral del mateix.



LLEGENDA PISTA TERRA BATUDA

1. TERRA BATUDA e=4mm
2. MONTROIG COURT (pedra sílice triturada) e=2mm
3. CAPA GREENCOURT DINAMIC e=8cm
4. CAPA REGULADORA SAULÓ e=2cm
5. GRAVA SELECCIONADA e=25cm
6. TERRENY NATURAL
7. PEÇA CERÀMICA MARCACIÓ PISTES (45x45mm)
8. MORTER

NOTA: COMPACTACIÓ PROCTOR 90

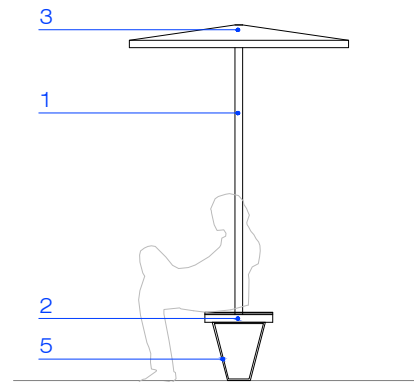
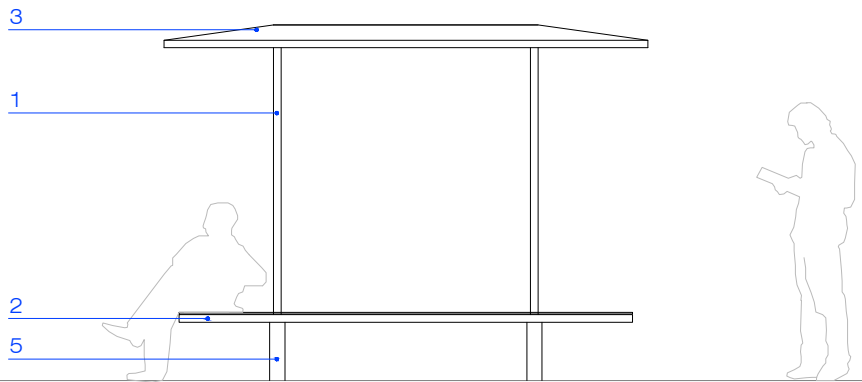


LLEGENDA PISTA GREENCOURT

1. RESINA MARCACIÓ PISTA e=1mm
2. LLOSA FORMIGÓ FRATASSAT AMB VIRUTES DE FIBRA DE VIDRE e=12-15cm
3. MALLAZO 20x20 Ø8
4. ZAHORRA SELECCIONADA e=15-20cm
5. TERRENY NATURAL

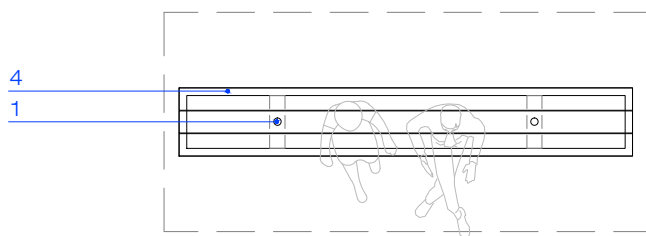
NOTA: COMPACTACIÓ PROCTOR 90

D01 DETALL PISTES E 1_5



SECCIÓ LONGITUDINAL

SECCIÓ TRANSVERSAL



LLEGENDA

1. TUB ACER GALVANITZAT LACAT Ø5cm
2. TUB ACER GALVANITZAT LACAT 5x5cm
3. LONA TENSADA
4. PANNELL FENÒLIC e=10mm
5. PERFIL ACER GALVANITZAT LACAT e=1cm

PLANTA

D02 DETALL BANCOS E 1_50

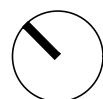


* El present document és còpia del seu original, del qual és autor CASTANIGLESIAS ARQUITECTURA S.L.P. La seva utilització total o parcial, així com qualsevol reproducció o cessió a tercers, requerirà la prèvia autorització expressa de l'autor, quedant en qualsevol cas prohibida qualsevol modificació unilateral del mateix.

AJUNTAMENT DE SANTANYÍ
TENIS MUNICIPAL DE SANTANYÍ

COL·LABORADORS:

ARQUITECTURA:
DAVID IGLESIAS I SERRET. COAIB: 952575 SANTI CASTAN SAENZ. COAIB: 952575 c/ DOLORS MASFERRER 10, 08028 BARCELONA.

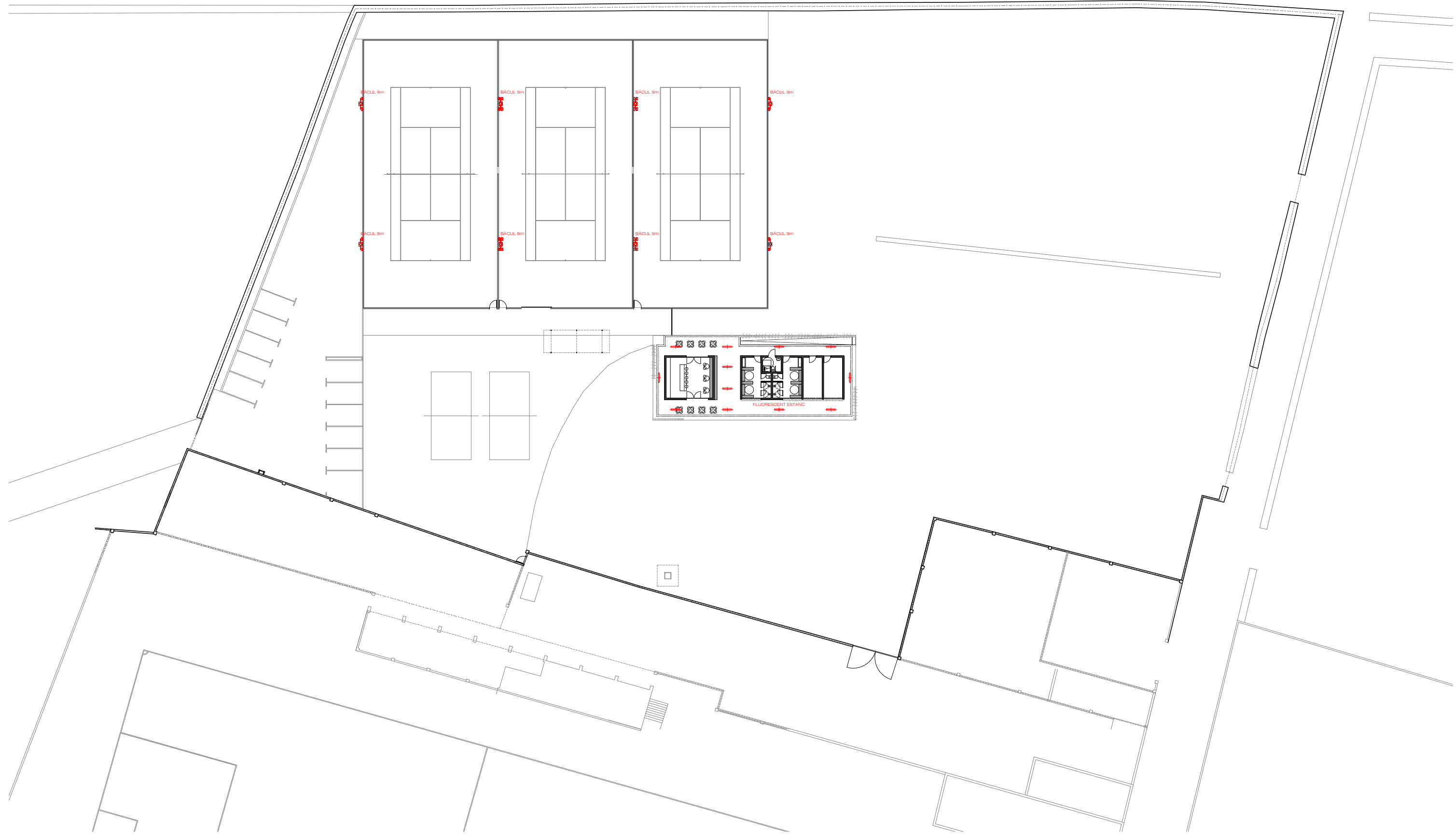


210107 CONSTRUCCIÓ DE PISTES DE TENNIS A SANTANYÍ
CARRER D'ES CÓS 44 07650 SANTANYÍ, MALLORCA

FASE: PROJ. BÀSIC-EXECUTIU VERSIÓ: 6_0
ESCALA: 1_5 DIN A3 DATA: 31_08_2021

PLÀNOL:
DETALLS CONSTRUCTIUS PROPOSTA ESTAT FINAL FASE 01

D010 **CASTAN IGLESIAS**
ARQUITECTURA



AJUNTAMENT DE SANTANYÍ
TENIS MUNICIPAL DE SANTANYÍ

COL·LABORADORS:

ARQUITECTURA:
DAVID IGLESIAS I SERRET. COAIB:952575 SANTI CASTAN SAENZ. COAIB:952575 c/ DOLORS MASFERRER 10, 08028 BARCELONA.



210107 CONSTRUCCIÓ DE PISTES DE TENNIS A SANTANYÍ
CARRER BERNAT VIDAL I TOMÀS S/N 07650 SANTANYÍ, MALLORCA

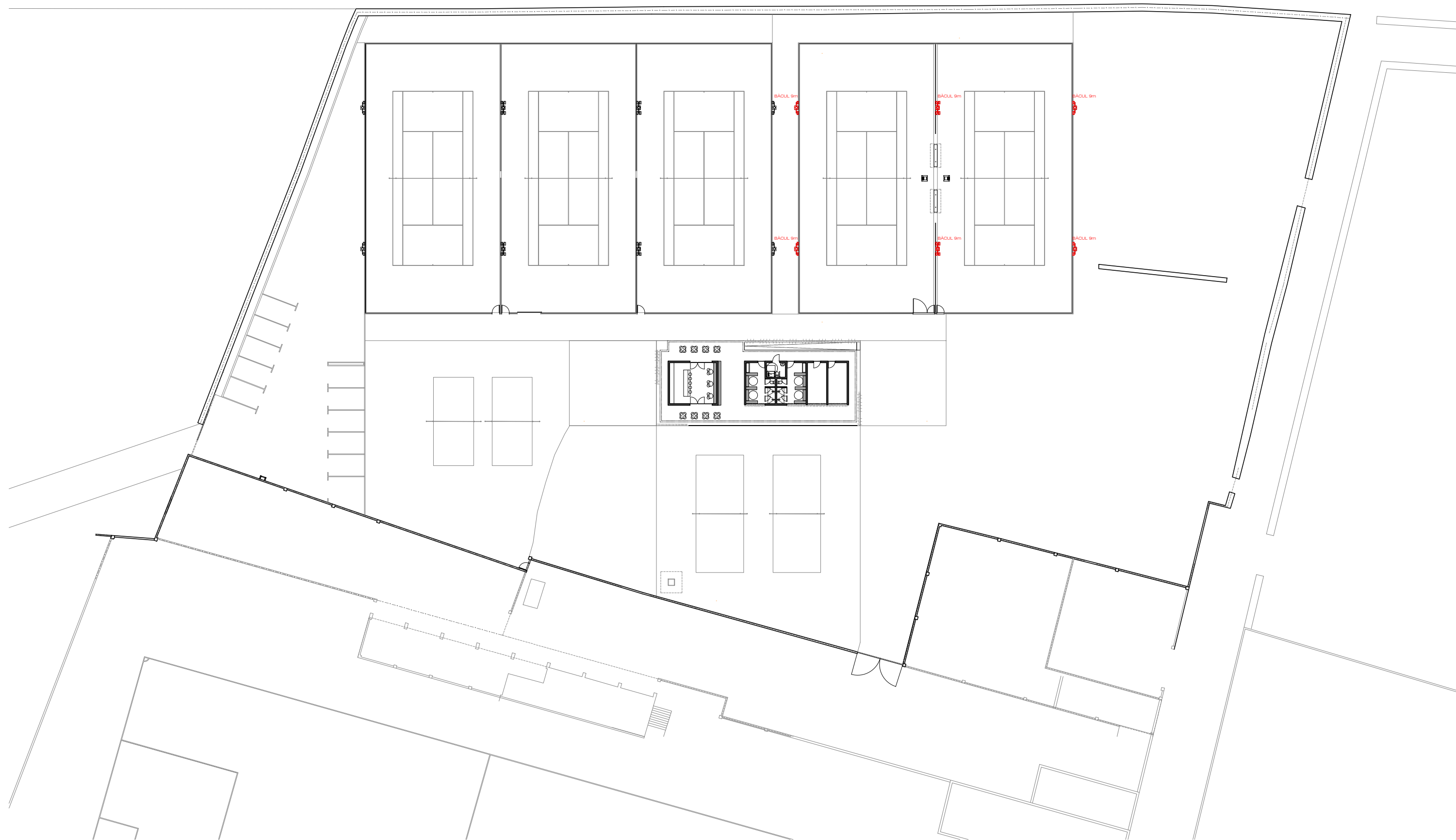
FASE: PROJ. BÀSIC-EXECUTIU VERSIÓ: 4_0
ESCALA: 1_500 DIN A3 DATA: 26_07_2021

PLÀNOL:
PLANTA BAIXA ESTAT ACTUAL_IL·LUMINACIÓ

1100

CASTAN IGLESIAS
ARQUITECTURA

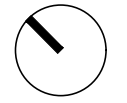
* El present document és còpia del seu original, del qual és autor CASTANIGLESIAS ARQUITECTURA S.L.P. La seva utilització total o parcial, així com qualsevol reproducció o cessió a tercers, requerirà la prèvia autorització expressa de l'autor, quedant en qualsevol cas prohibida qualsevol modificació unilateral del mateix.



AJUNTAMENT DE SANTANYÍ
TENIS MUNICIPAL DE SANTANYÍ

COL-LABORADORS:

ARQUITECTURA:
DAVID IGLESIAS I SERRET. COAIB:952575 SANTI CASTAN SAENZ. COAIB:952575 c/ DOLORS MASFERRER 10, 08028 BARCELONA.



210107 CONSTRUCCIÓ DE PISTES DE TENNIS A SANTANYÍ
CARRER BERNAT VIDAL I TOMÀS S/N 07650 SANTANYÍ, MALLORCA

FASE: PROJ. BÀSIC-EXECUTIU VERSIÓ: 7_0
ESCALA: 1_500 DIN A3 DATA: 02_09_2021

PLÀNOL:
PLANTA BAIXA PROPOSTA ESTAT FINAL FASE 01_IL-LUMINACIÓ

1110

CASTAN IGLESIAS
ARQUITECTURA

* El present document és còpia del seu original, del qual és autor CASTANIGLESIAS ARQUITECTURA S.L.P. La seva utilització total o parcial, així com qualsevol reproducció o cessió a tercers, requerirà la prèvia autorització expressa de l'autor, quedant en qualsevol cas prohibida qualsevol modificació unilateral del mateix.