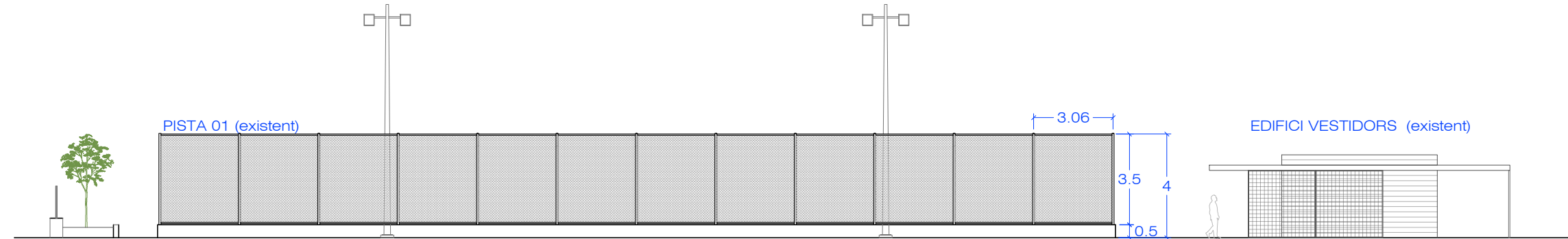
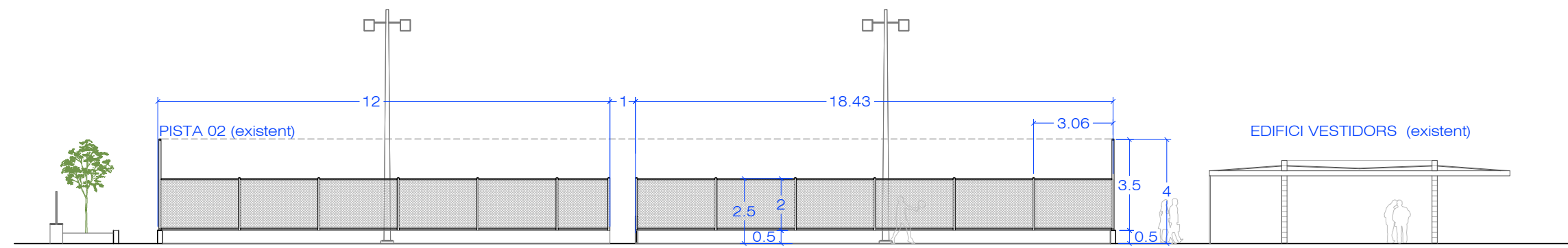


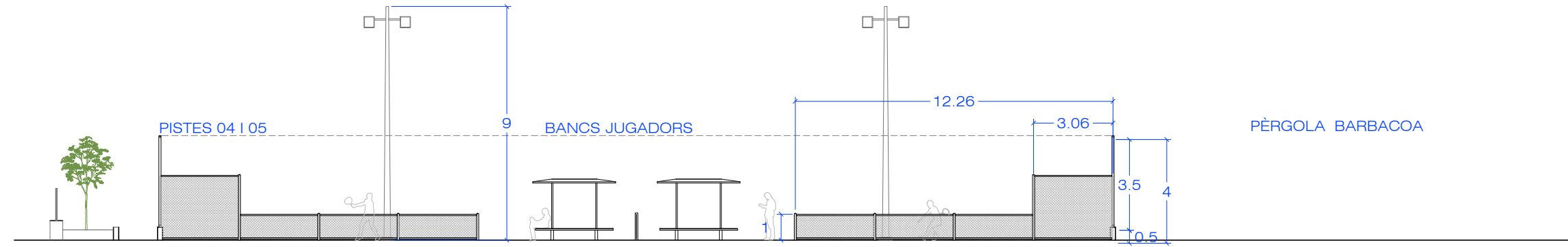
AA' ALÇAT LONGITUDINAL PISTES E\_1 200



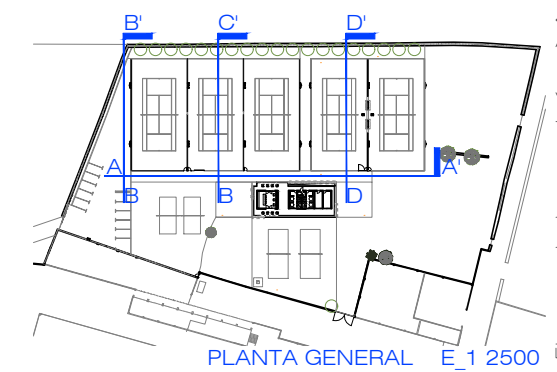
BB' ALÇAT TRANSVERSAL PISTES E\_1 200



CC' ALÇAT TRANSVERSAL PISTES E\_1 200



DD' ALÇAT TRANSVERSAL PISTES E\_1 200

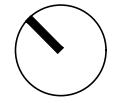


PLANTA GENERAL E\_1 2500

AJUNTAMENT DE SANTANYÍ  
TENIS MUNICIPAL DE SANTANYÍ

COL·LABORADORS:

ARQUITECTURA:  
DAVID IGLESIAS I SERRET. COAIB: 952575 SANTI CASTAN SAENZ. COAIB: 952575 c/ DOLORS MASFERRER 10, 08028 BARCELONA.



210107 CONSTRUCCIÓ DE PISTES DE TENNIS A SANTANYÍ  
CARRER BERNAT VIDAL I TOMÀS S/N 07650 SANTANYÍ, MALLORCA

FASE: PROJ. BÀSIC-EXECUTIU VERSIÓ: 7\_0  
ESCALA: 1\_200 DIN A3 DATA: 02\_09\_2021

PLÀNOL:  
ALÇATS PROPOSTA ESTAT FINAL FASE 01

**A400** **CASTAN IGLESIAS**  
ARQUITECTURA

\* El present document és còpia del seu original, del qual és autor CASTANIGLESIAS ARQUITECTURA S.L.P. La seva utilització total o parcial, així com qualsevol reproducció o cessió a tercers, requerirà la prèvia autorització expressa de l'autor, quedant en qualsevol cas prohibida qualsevol modificació unilateral del mateix.